



アズシードジャパン
AZseed Japan 株式会社
会社案内

みんなの“あずましい”の種になりたい。

“あずましい”という言葉は
主に北海道や青森などで使われる方言で
「気持ちがいい」「心地よい」という意味があります。

みんなに「気持ちがいい」「心地よい」を届ける
“種”（シード）になりたい。
“あずましい”を世界に広げたい。

そんな想いで生まれた会社です。





私たちが日常的に使用している洗剤や洗剤。
その多くが石油化合物や化学薬品を使用しています。



河川や海を汚している原因の大半は、家庭からの生活排水です。
これが世界では、発展途上国を中心に生活排水の9割が未処理のまま放流されているのです。

水を汚す、ということは
巡りめぐって私たちの体にも汚染物質を取り込むことになります。

私たちの製品は、植物由来の原料を使用した、人にも環境にもやさしい製品です。
ゴシゴシこすらなくともヨゴレやニオイを分解して落とすので、肌にもやさしく、掃除も楽になります。
さらに、身の回りだけでなく、排水口や配管のヨゴレもキレイになり
その先の河川や海への影響を大きく減らすことができます。
製品を広めることで、未来の環境も“あずましい”ものに出来ると信じています。



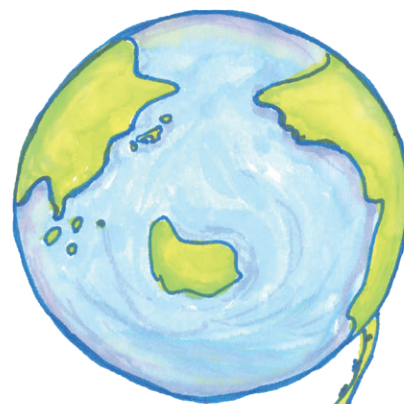
天然酵素と水だけで作られた製品です。

アズスプレッドシリーズは、信州大学を含めた産学官のプロジェクトチームが
開発した植物由来の酵素群と日本海の海洋深層水のみで作られています。

酵素とは、タンパク質の一種です。
あらゆる生物の体をつくる素材になるものであり、
生物が生きる為の活動のお手伝いもします。

酵素はよく鍵と鍵穴に例えられますが、一つの酵素は一つの物質に
しかはたきません。

アズスプレッドは、用途別に酵素の比率を調整して効率良く
作用するよう設計されています。



ヨゴレやニオイの主な成分は、炭水化物、脂質、
アンモニア、タンパク質です。

ヨゴレもニオイも炭酸ガスと水に分解されるので
人にも環境にもやさしいのです。

原材料は、パパイヤやココナツから抽出した植物由来の
酵素群なので、安心してお使い頂けます。



製品紹介

アズスプレッドシリーズ



入浴剤 お風呂にいれる。
500ml/1L 詰替用パウチ

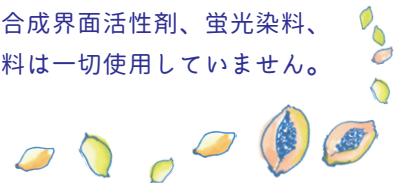


掃除用 天然酵素だけで拭く。
500ml/1L 詰替用パウチ



消臭剤 香らない、臭わない。
500ml/1L 詰替用パウチ

- 原材料：植物性天然酵素（パイン、リパーゼ、プロテアーゼ、セルラーゼ）、日本海固有水
- 環境に配慮したバイオマスボトルを採用
- 香料、防腐剤、合成界面活性剤、蛍光染料、化合物、石油系原料は一切使用していません。



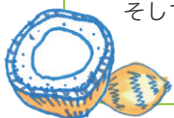
人にやさしく、地球にやさしく

AZseed Japan 株式会社 代表取締役 木下 香穂子

わたしたちを取り巻く環境はたくさんの便利な化合物に溢れています。肌に触れるものや口に入れるものでさえ、天然の素材だけではない「なにか」が入っていたりします。私自身、年齢を重ねるごとに原因の分からない痒みや湿疹が起こることも増えて「なにか」を気にするようになっていた時に、とある入浴剤と出会いました。それは、植物由来の酵素群を原料とし、天然の成分だけで作られた色も香りもない入浴剤です。

一度使ってすぐに効果を感じるようなものではないし、万人に響くものでもありません。ですが、自分が使って実感し、実際に使用した人たちの声を聞き、「絶対にこの製品を必要としている人がいる」と強く感じました。

この天然酵素を使用した製品は肌だけでなく地球環境にもやさしいものですが、人をめぐる環境は自然だけではありません。当社はこの世界をより心地よい世界に変えていくために社内外問わず関わる「人」を大切に、皆にとってあずましい企業であるよう、たゆまぬ努力を続けたいと考えます。多くの方々と関わり、共に心地よい世界の種を撒き、たくさんの花を咲かせるようそしてまた多くの新しい種を撒いていけるよう努めて参ります。





会社概要

社名 アズシードジャパン
AZseed Japan 株式会社

本社 仙台市青葉区国分町三丁目4番21号
TEL 022-722-0273 FAX 022-722-0274

設立 2021年4月27日

資本金 600万円

代表者 代表取締役 木下 香穂子

事業内容 天然素材を原材料とした日用品及び化粧品の企画、販売
自社製品から派生する事業や商品の企画、開発

主要販売商品 天然酵素日用品
洗剤 / 入浴用
洗剤 / 掃除用・業務用グリストラップ用
消臭剤

主な取引銀行 七十七銀行本店

HP <https://azseedjapan.co.jp>